

令和 8 年度 市住管 第 1 号

和歌山市広瀬中ノ丁外 地内

市営住宅広瀬団地外2団地給水量水器等取替工事

設 計 図 書

工事期間 75 日 自 令和 年 月 日
至 令和 年 月 日

請負代金額

受注者氏名

監督員氏名 川崎俊和

和歌山県住宅供給公社

現場説明書

和歌山県住宅供給公社

I 工事概要

- 1 本工事は、広瀬団地、吹屋町団地の各戸給水量水器（集会所と共用を含む。）及び集中検針盤の取替え並びに松ヶ丘団地の各戸給水量水器（集会所を含む。）の取替えを行うものである。
- 2 給水量水器等の取替えに際しては、団地自治会と取替え日時等について、十分打ち合わせをすること。
取替え前及び取替え後の給水量水器の数値を記録し、記録表を公社へ提出すること。
- 3 日曜、祝日は施工しないこと。

II 一般事項

- 1 工事施工する上で必要とする関係官公庁その他に対する諸手続は、受注者において適切に処理すること。
- 2 工事施工に伴い近隣から苦情や被害の訴えがあった場合は、公社に報告するとともに適切に対応すること。
- 3 居住中の団地内における工事であるため、材料搬入等での工事車両の出入りについては、入居者の歩行及び通行に注意し、特に朝夕の登下校、通勤時間帯は団地内への搬入を避けること。
- 4 団地内では、喫煙マナーを徹底すること。
- 5 設計書に記載している商品・メーカー名等は、積算上指定したものであり、品質性能等がこれらと同等品以上と認められる場合で、かつ公社の承認を得た時は、当該製品を使用することができる。

記

団地名	所在地
広瀬団地	和歌山市広瀬中ノ丁2丁目87番地
吹屋町団地	和歌山市吹屋町5丁目64番地
松ヶ丘団地	和歌山市松ヶ丘1丁目9番

令和 8 年度 市住管 第 1 号

自 令和 年 月 日
工事期間 至 令和 年 月 日

工事日数 75 日

市営住宅広瀬団地外2団地給水量水器等取替工事設計書

但し和歌山市広瀬中ノ丁外 地内

	名 称	材 種 ・ 寸 法	数 量	单 位	单 価	金 額	摘 要
	直接工事費						
1	広瀬団地		1	式			
2	吹屋町団地		1	式			
3	松ヶ丘団地		1	式			
	直接工事費計						
	共通仮設費		1	式			
	純工事費						
	現場管理費		1	式			
	工事原価						
	一般管理費		1	式			
	工事価格						
	消費税相当額		1	式			
	工事費計						

	名 称	材 種 ・ 寸 法	数 量	単 位	単 価	金 額	摘 要
1	広瀬団地						
	量水器取替	各戸 リモート式25mm	38	箇所			単価表 第1号
	量水器取替	集会所 リモート式25mm	1	箇所			単価表 第1号
	量水器取替	共用 リモート式13mm	5	箇所			単価表 第2号
	集中検針盤取替	44個用	1	箇所			単価表 第5号
2	吹屋町団地						
	量水器取替	各戸 リモート式25mm	30	箇所			単価表 第1号
	量水器取替	集会所 リモート式25mm	1	箇所			単価表 第1号
	量水器取替	共用 リモート式25mm	1	箇所			単価表 第1号
	集中検針盤取替	32個用	1	箇所			単価表 第6号
3	松ヶ丘団地						
	量水器取替	各戸 デジタル式20mm	13	箇所			単価表 第3号
	量水器取替	集会所 デジタル式13mm	1	箇所			単価表 第4号

特記事項

和歌山県住宅供給公社

広瀬団地

(1) 建物概要

- ・ 1棟：鉄筋コンクリート造7階建

(2) 工事内容

- ・ 1棟38戸(25mm)の給水量水器の取替え
- ・ 集会所1戸(25mm)の給水量水器の取替え
- ・ 共用5箇所(13mm)の給水量水器の取替え
- ・ 集中検針盤の取替え

(3) 材料

給水量水器は、リモート式量水器の取替えとする。

既存は、愛知時計電機(株)製のリモート式量水器である。

なお、旧給水量水器については、メーカー引き取りとする。

継ぎ手ユニオンは、既設のものを使用しても良いがパッキン等は新調のものを使用すること。

集中検針盤は、プリンター出力用コネクター内蔵型とすること。

(4) 施工

パイプスペース内は狭く、入居者の私物が置かれている場合があるため、取替え時には十分注意すること。

必要に応じ一部配管替え及び支持金物の取り付けを行うこと。

給水量水器の指示数については、取替え時の数値及び取替え後の数値についての記録を提出すること。

新給水量水器には住戸番号表示を貼り付けること。

旧給水量水器は住戸番号表示のうえ記録表と併せ公社監督員の確認を受けること。

(5) その他

取替えは検針日程の都合により調整の上、令和8年7月31日まで間に行うこと。

特記事項

和歌山県住宅供給公社

吹屋町団地

(1) 建物概要

- ・ 1棟：鉄筋コンクリート造6階建

(2) 工事内容

- ・ 1棟30戸(25mm)の給水量水器の取替え
- ・ 集会所1戸(25mm)の給水量水器の取替え
- ・ 共用1箇所(25mm)の給水量水器の取替え
- ・ 集中検針盤の取替え

(3) 材料

給水量水器は、リモート式量水器の取替えとする。

既存は、愛知時計電機(株)製のリモート式量水器である。

なお、旧給水量水器については、メーカー引き取りとする。

継ぎ手ユニオンは、既設のものを使用しても良いがパッキン等は新調のものを使用すること。

集中検針盤は、プリンター出力用コネクター内蔵型とすること。

(4) 施工

パイプスペース内は狭く、入居者の私物が置かれている場合があるため、取替え時には十分注意すること。

必要に応じ一部配管替え及び支持金物の取り付けを行うこと。

給水量水器の指示数については、取替え時の数値及び取替え後の数値についての記録を提出すること。

新給水量水器には、住戸番号表示を貼り付けること。

旧給水量水器に住戸番号表示のうえ記録表と併せ公社監督員の確認を受けること。

(5) その他

取替えは検針日程の都合により調整の上、令和8年7月31日まで間に行うこと。

特記事項

和歌山県住宅供給公社

松ヶ丘団地

(1) 建物概要

- ・ 1棟～3棟：耐火造3階建
- ・ 4棟～6棟：耐火造2階建

(2) 工事内容

- ・ 1棟2戸(20mm)の給水量水器の取替え
- ・ 2棟3戸(20mm)の給水量水器の取替え
- ・ 3棟4戸(20mm)の給水量水器の取替え
- ・ 4棟1戸(20mm)の給水量水器の取替え
- ・ 6棟3戸(20mm)の給水量水器の取替え
- ・ 集会所1戸(13mm)の給水量水器の取替え

(3) 材料

既存のデジタル式量水器の取替えとする。

なお、旧給水量水器については、メーカー引き取りとする。

継ぎ手ユニオンは、既設のものを使用しても良いがパッキン等は新調のものを使用すること。

(4) 施工

量水器BOXは狭いため、取替え時には十分注意すること。

必要に応じ一部配管替え及び支持金物の取り付けを行うこと。

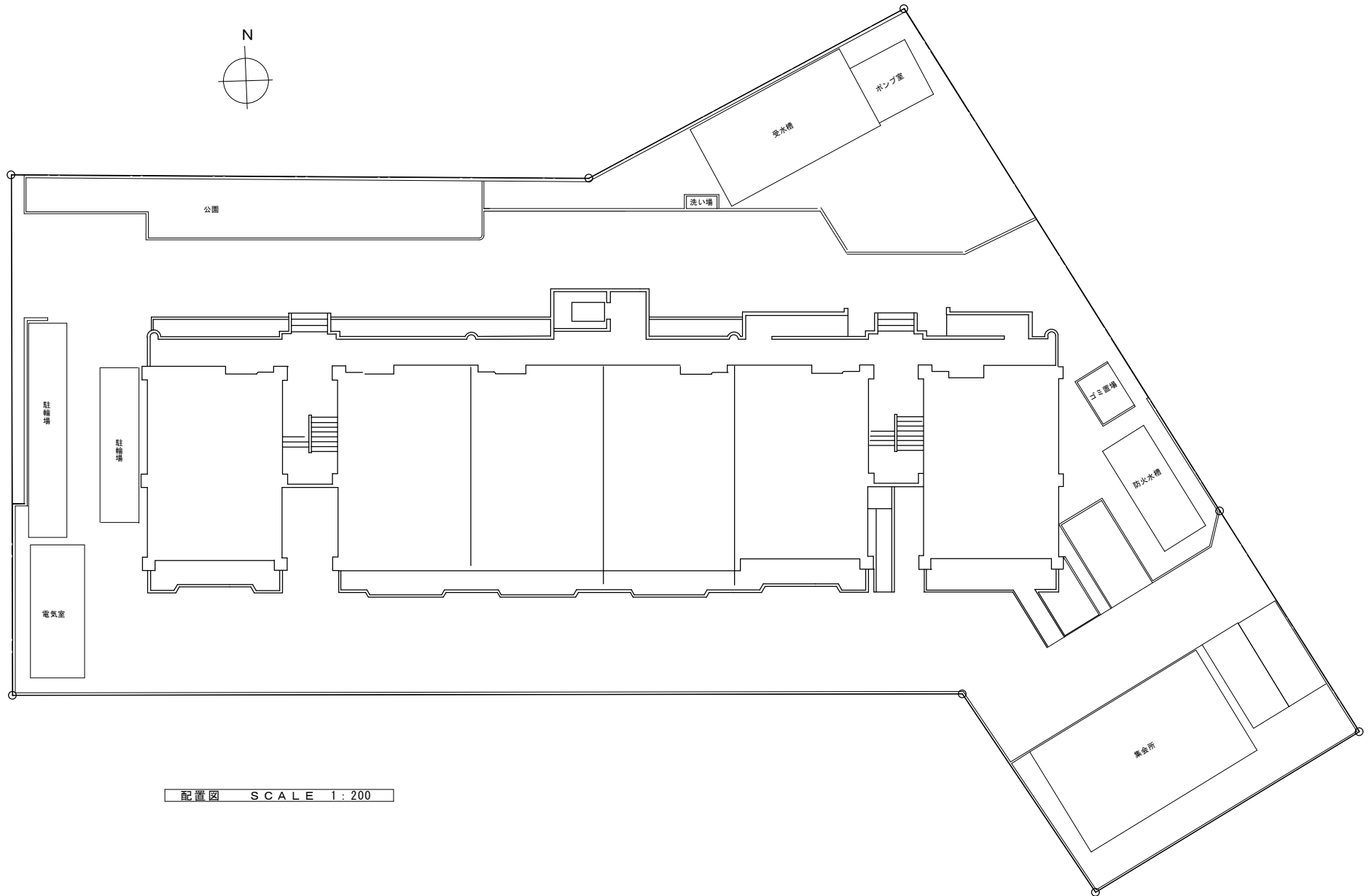
給水量水器の指示数については、取替え時の数値及び取替え後の数値についての記録を提出すること。

新給水量水器には住戸番号表示を貼り付けること。

旧給水量水器には住戸番号表示のうえ記録表と併せ公社監督員の確認を受けること。

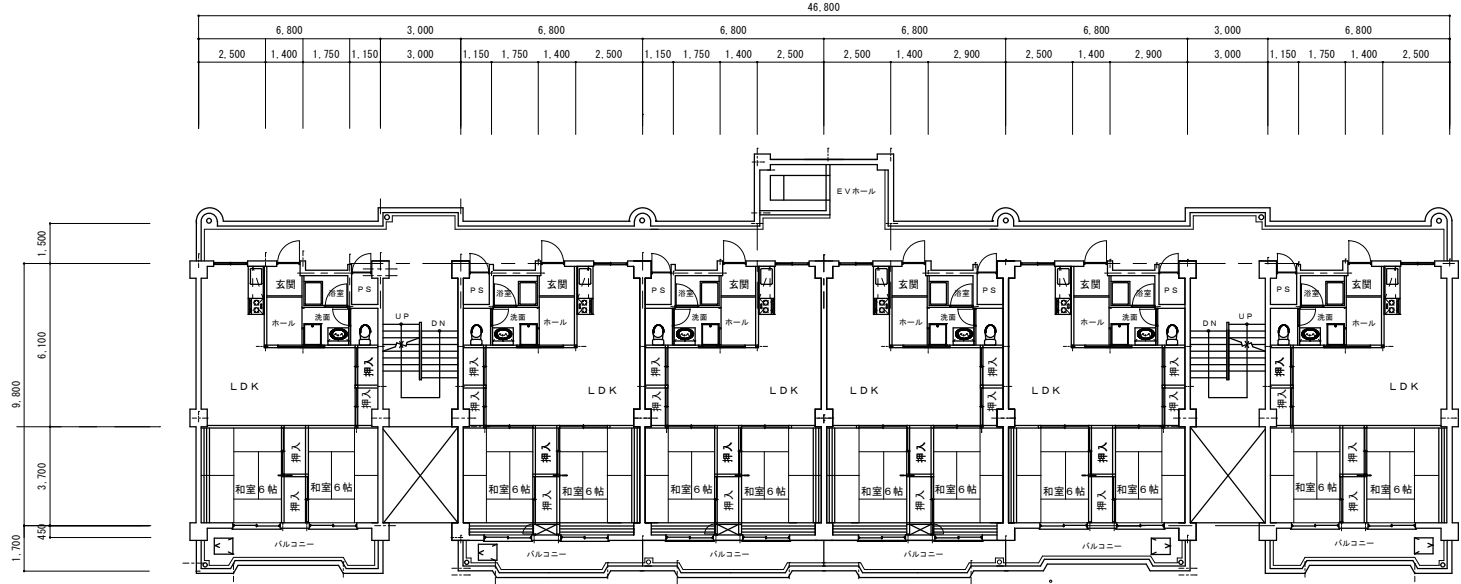
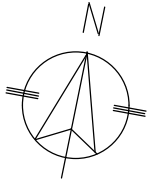
(5) その他

取替えは検針日程の都合により調整の上、令和8年7月31日まで間に行うこと。

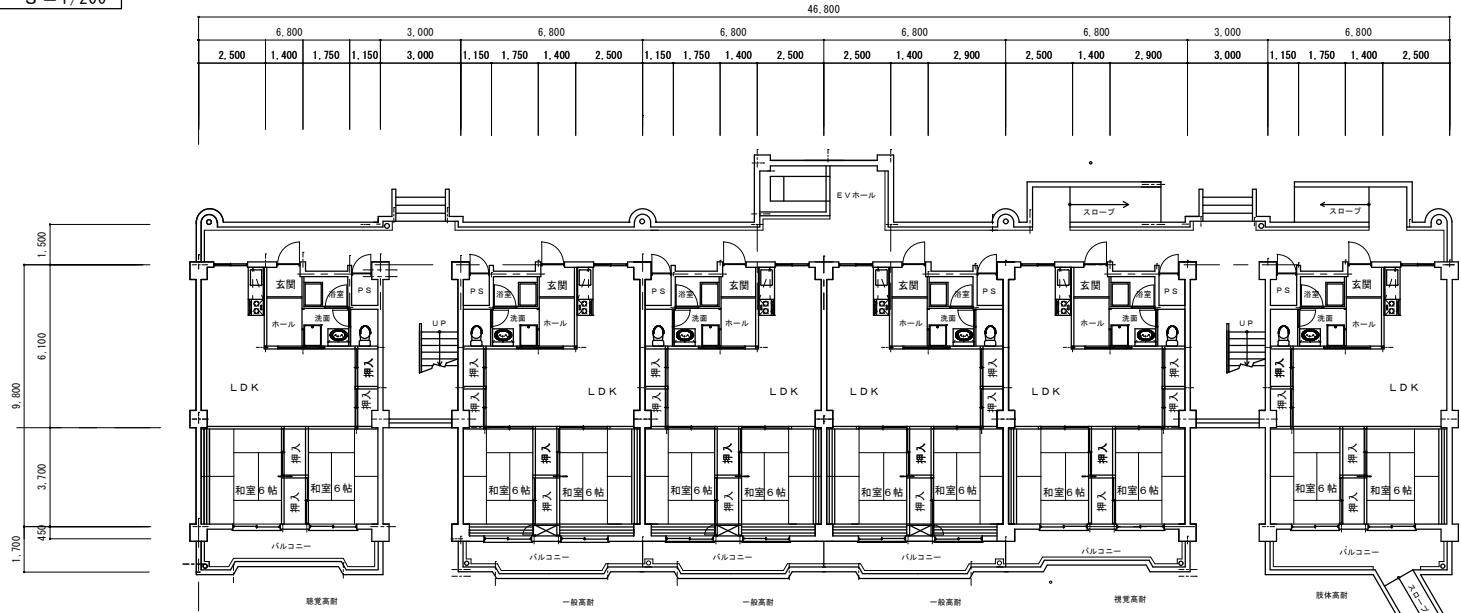


配置図 SCALE 1 : 200

			SCALE	図面名称	広瀬 配置図	図面番号
			用紙サイズ	印地名	広瀬団地	
			A3			

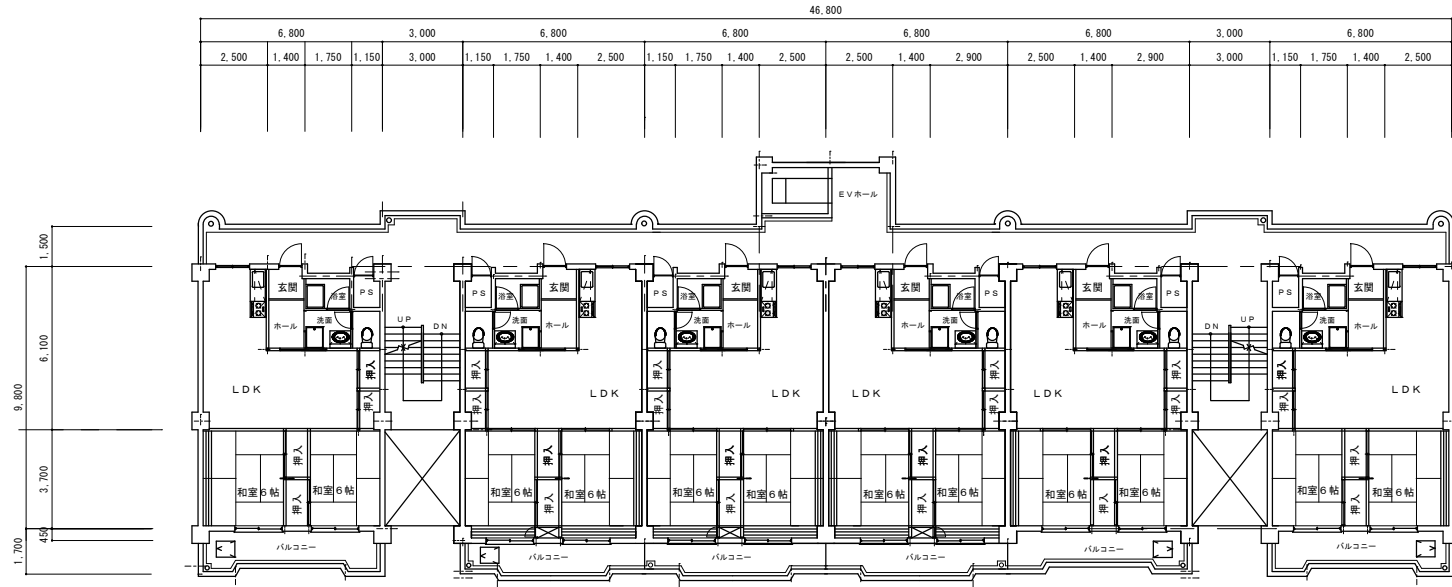
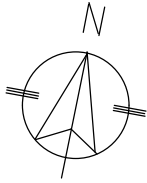


2階平面図 S = 1/200

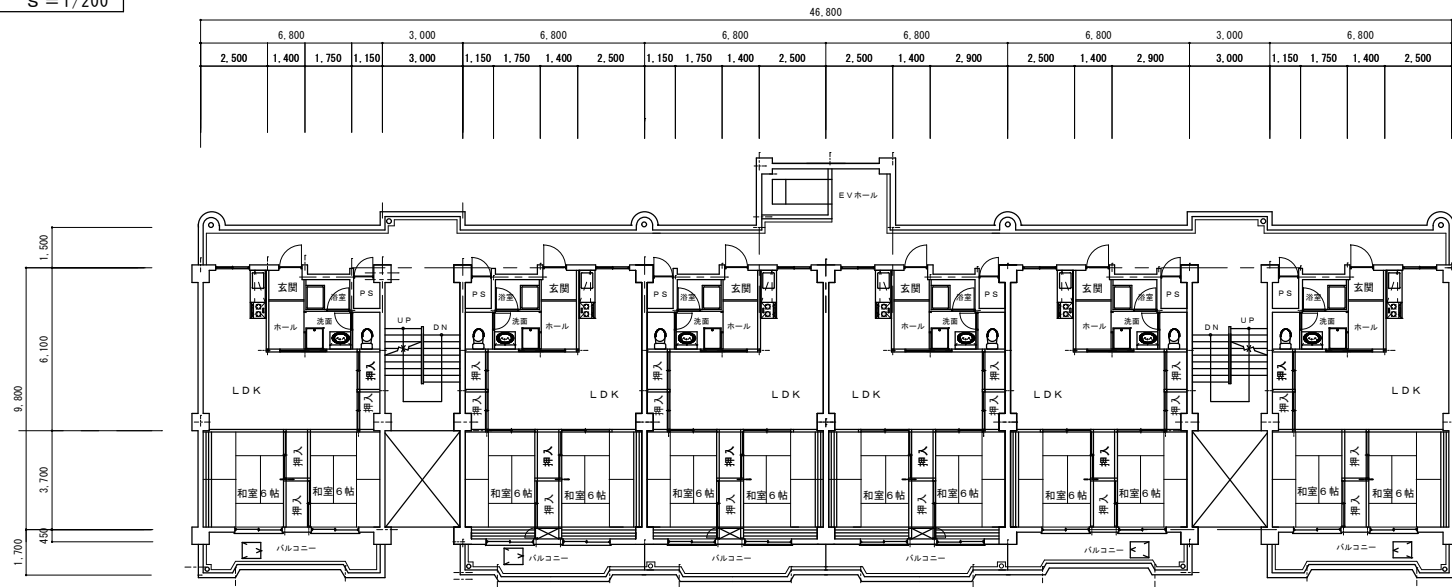


1階平面図 S = 1/200

SCASLE	1 : 200	図面名称	1 F ・ 2 F	図面番号
用紙サイズ	A3	団地名	広瀬団地	

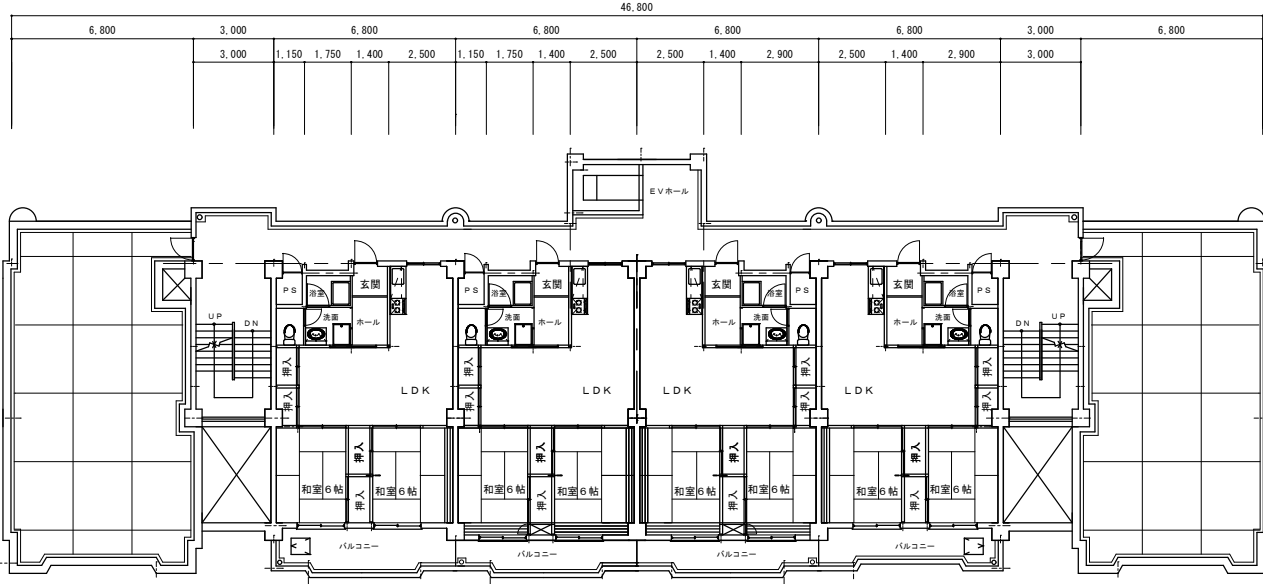
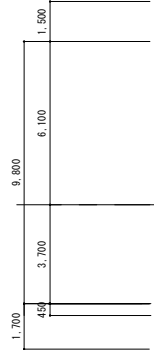
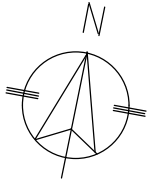


4階平面図 S = 1/200

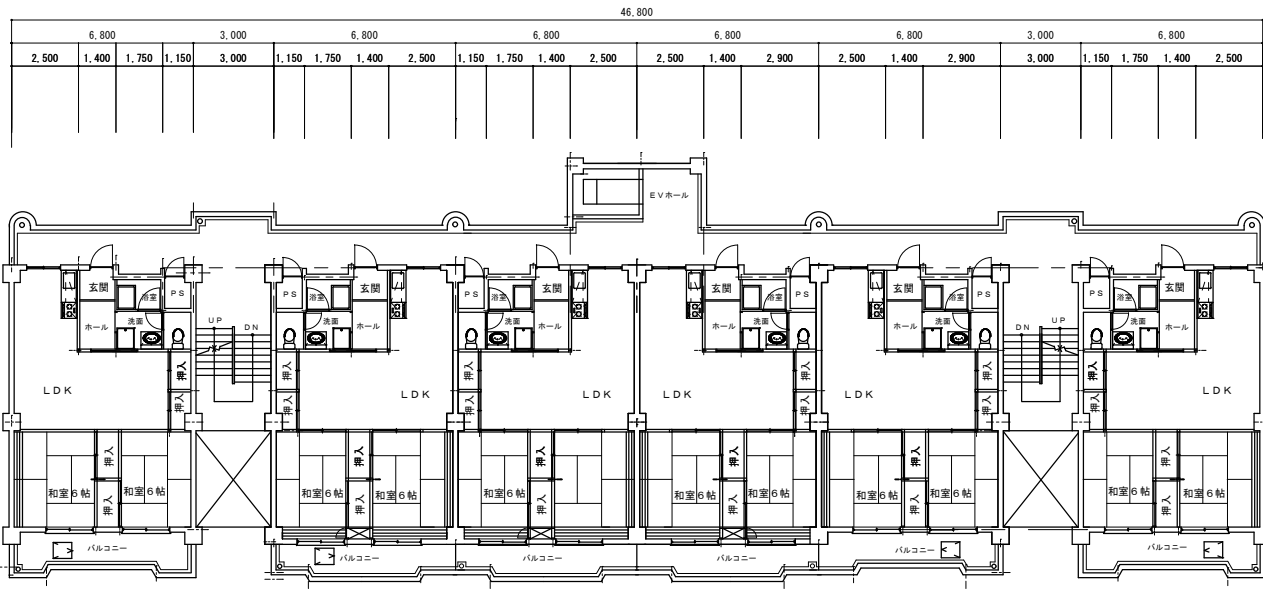
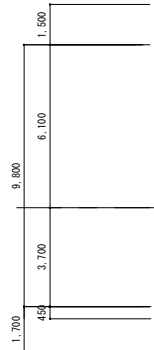


3階平面図 S = 1/200

SCASLE	1 : 200	図面名称	3F・4F	図面番号
用紙サイズ	A3	所在地	広瀬団地	

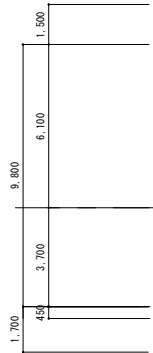
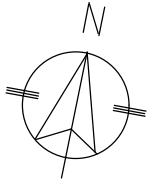


6階平面図 S = 1/200

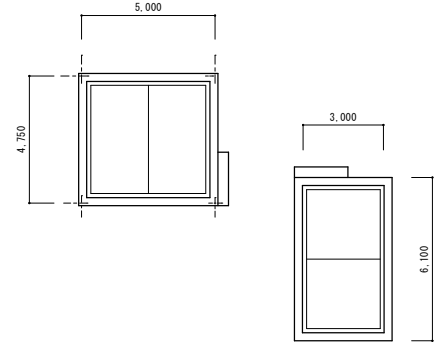
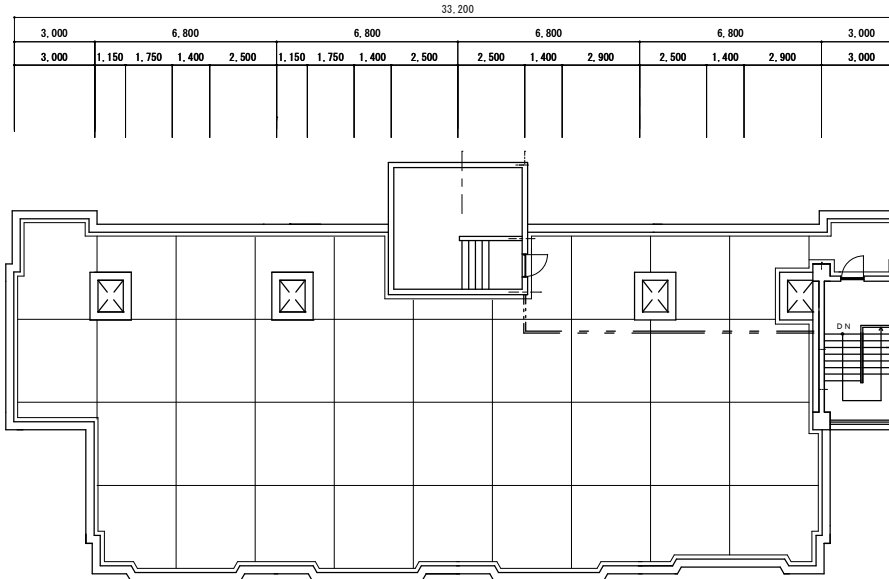


5階平面図 S = 1/200

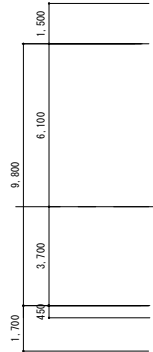
SCASLE	1 : 200	図面名称	5F・6F	図面番号
用紙サイズ	A3	所在地	広瀬団地	



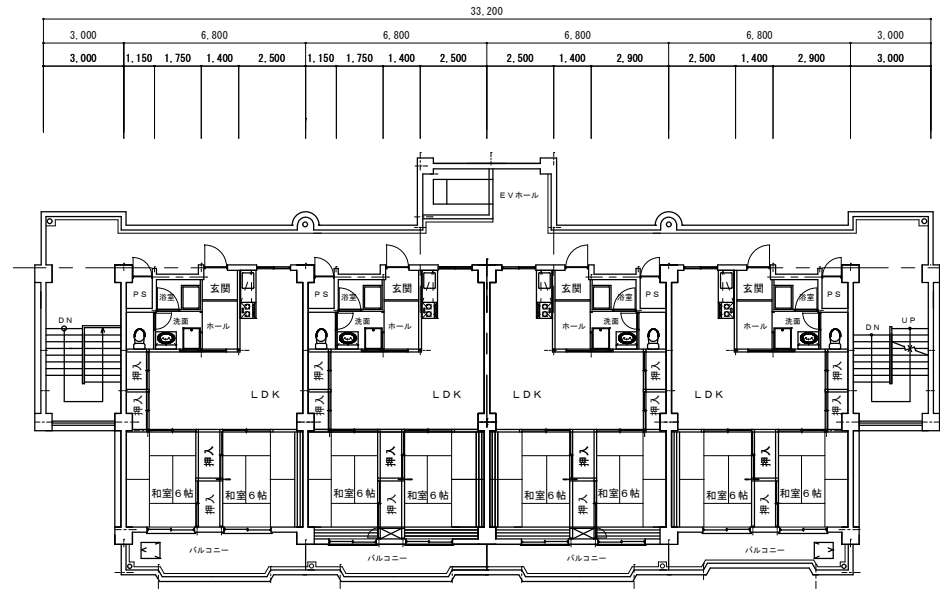
R階平面図 S=1/200



P H R階平面図 S=1/200



7階平面図 S=1/200

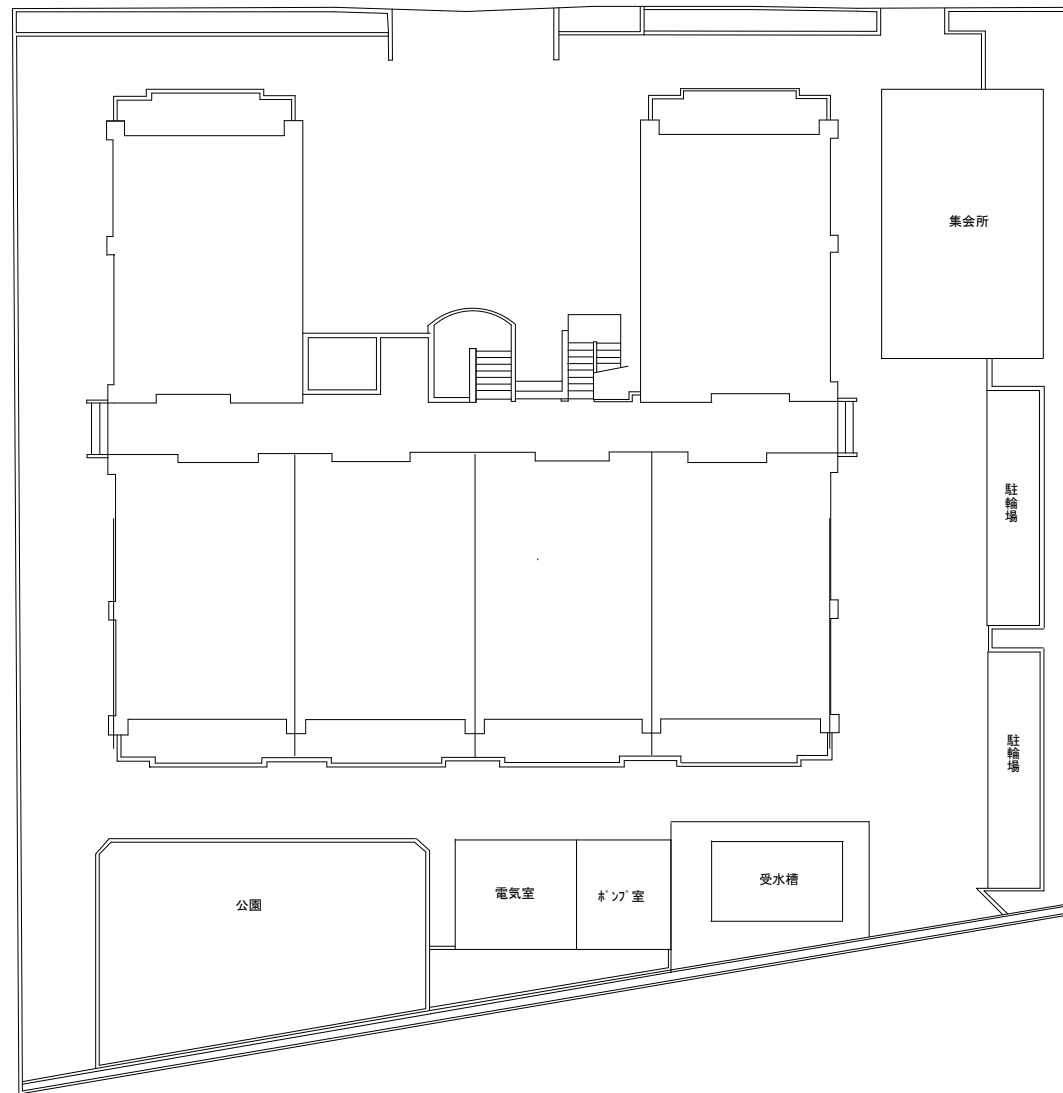
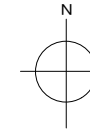


SCASLE	1:200	図面名称	7F・RF	図面番号
用紙サイズ	A3	所在地	広瀬団地	

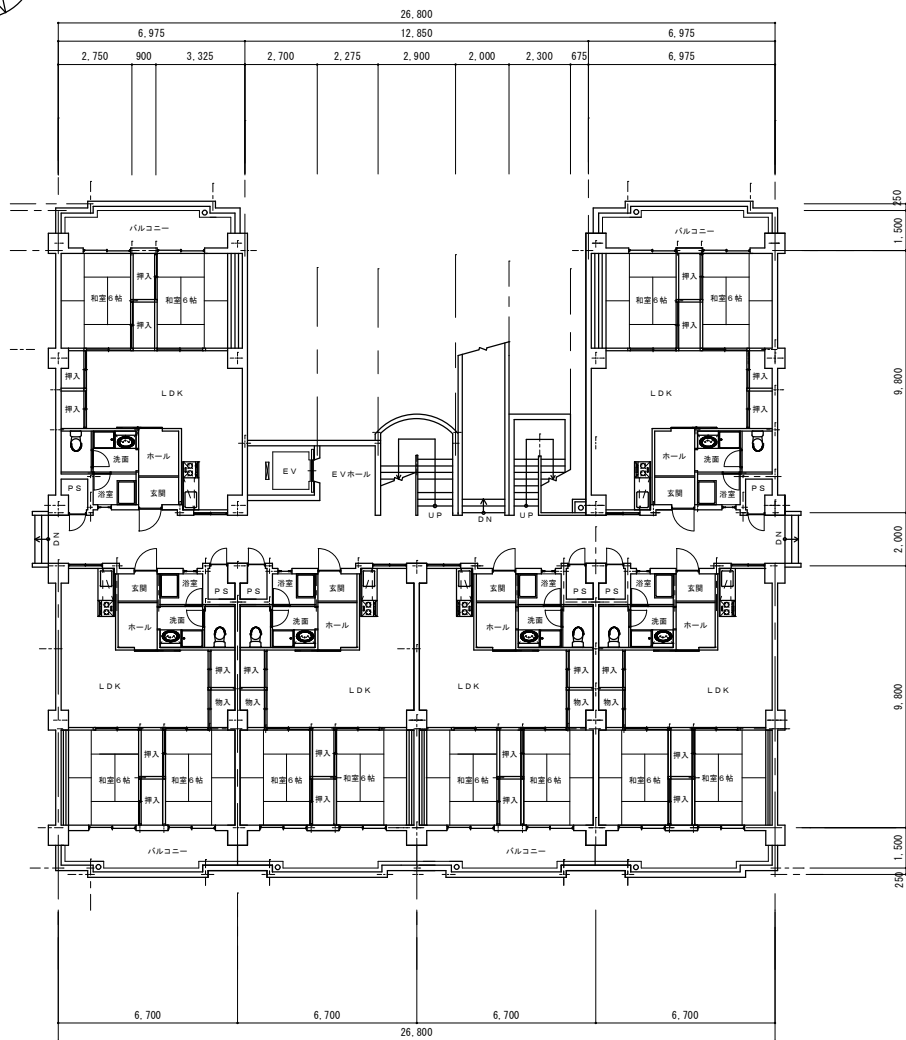
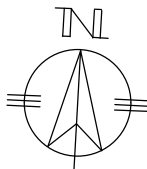


配置図

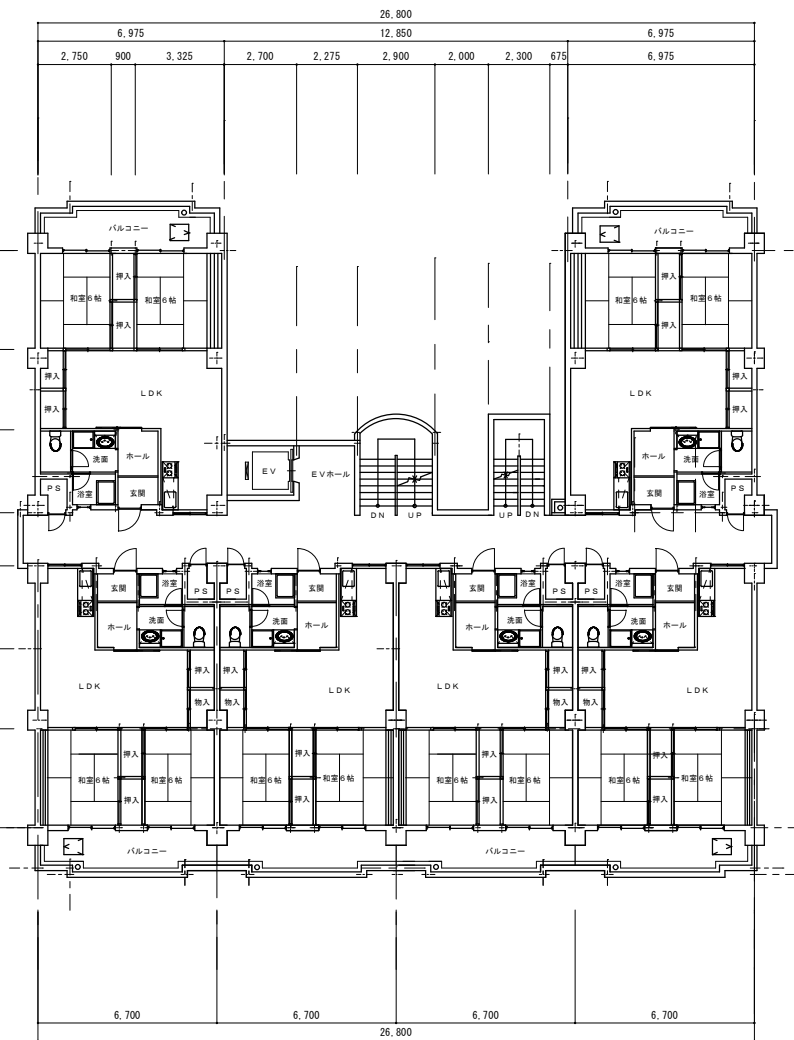
			SCALE 用紙サイズ A3	図面名称 配置図 所在地名 松ヶ丘園地	図面番号
--	--	--	-------------------	------------------------	------



			SCALE	図面名称	配置図 吹屋町団地	図面番号
			用紙サイズ A3	団地名		

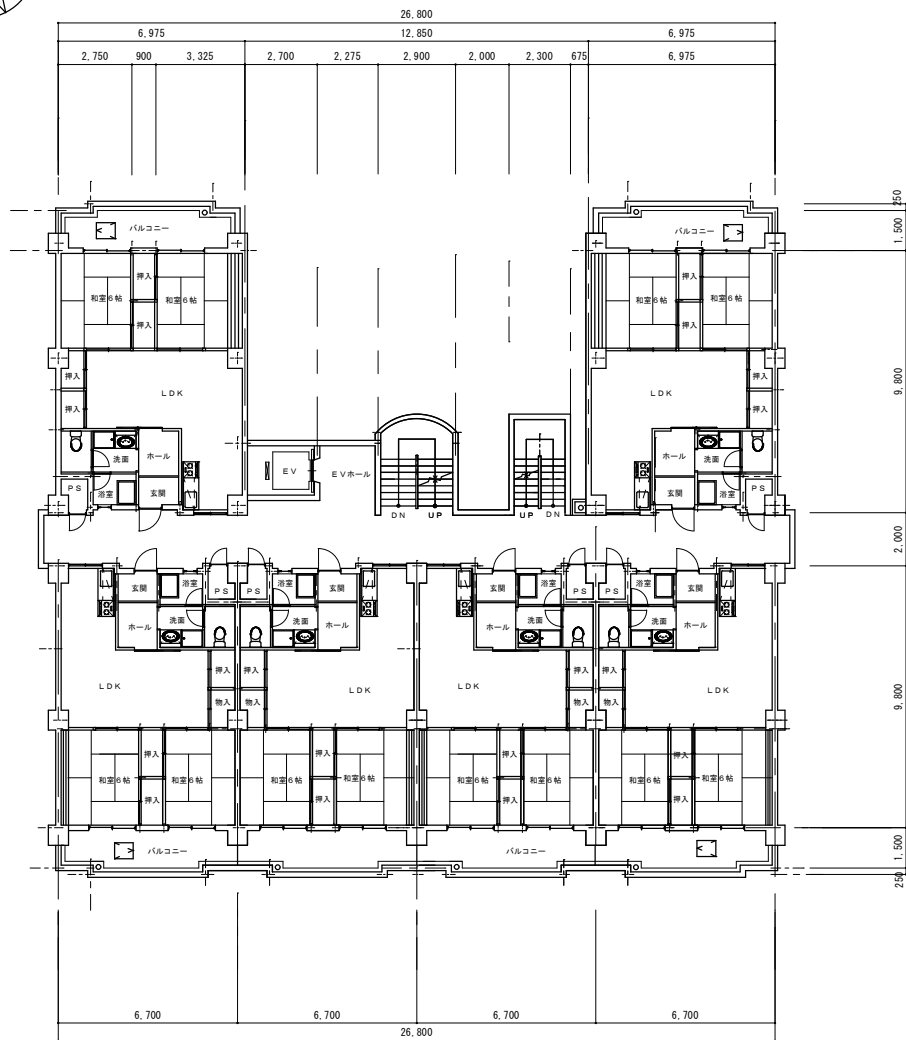
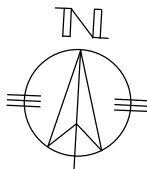


1階平面図 S=1/200

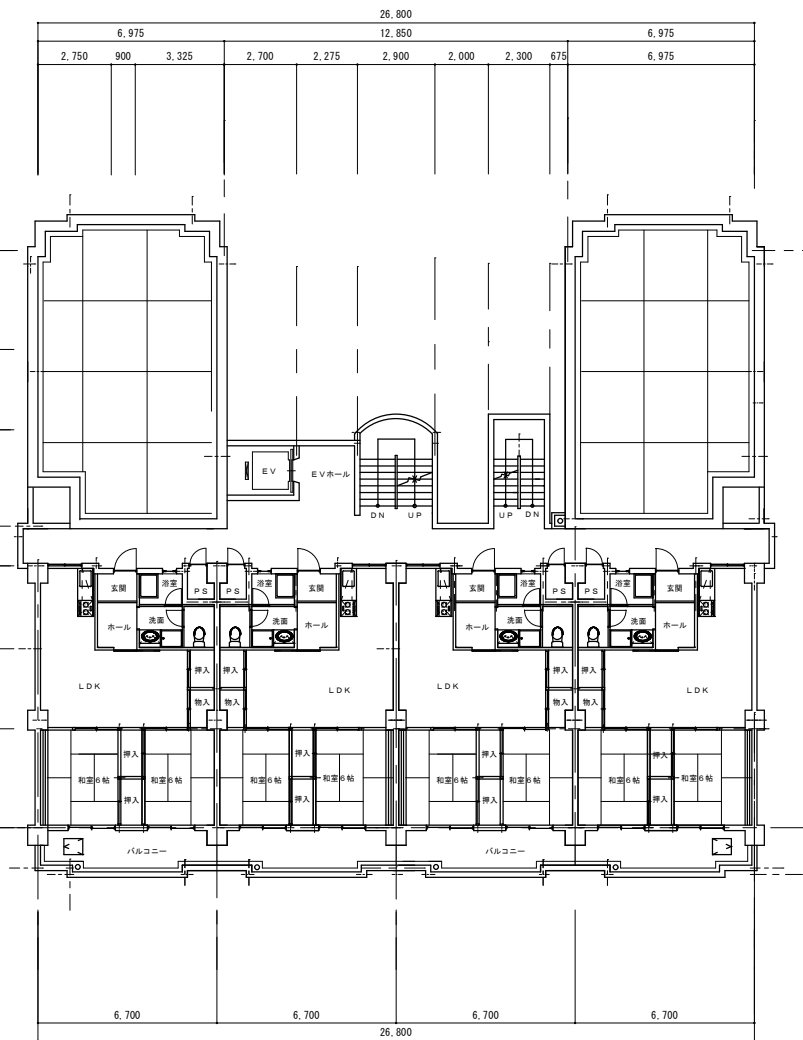


2階平面図 S=1/200

SCASLE	1:200	図面名称	1F・2F	図面番号
用紙サイズ	A3	所在地	吹屋町 団地	

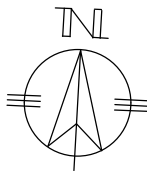


3階平面図 S=1/200



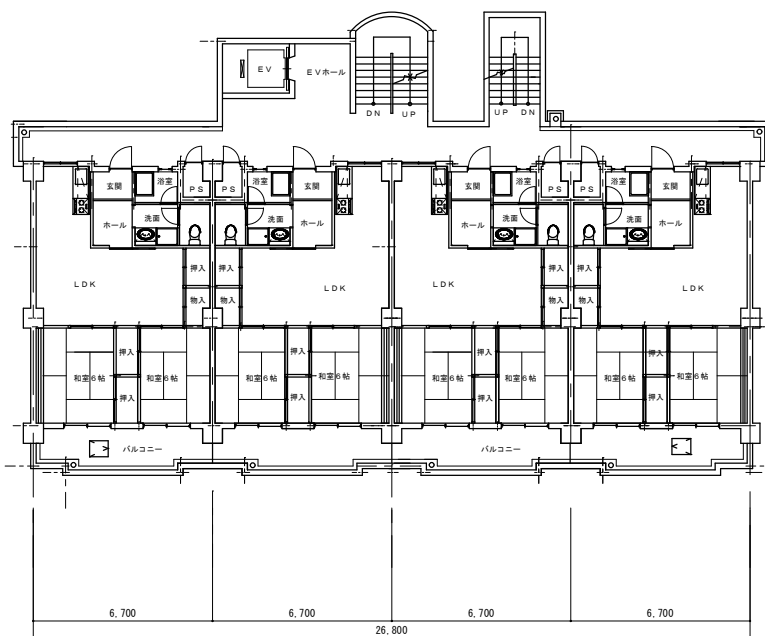
4階平面図 S=1/200

SCASLE	1:200	図面名称	3F・4F	図面番号
用紙サイズ	A3	所在地	吹屋町 団地	

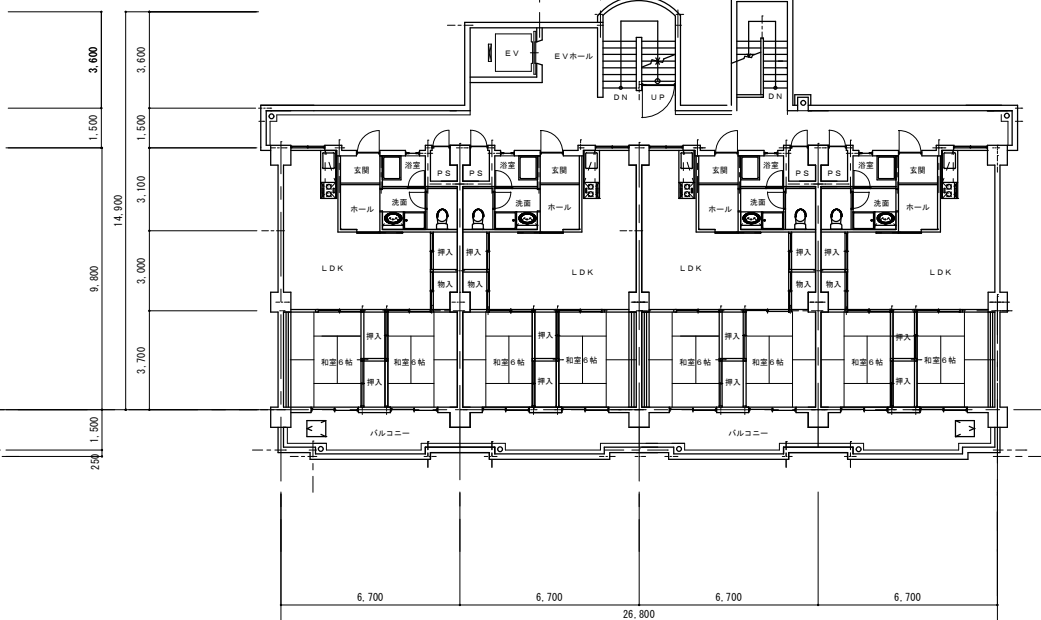


26.800									
6.975			12.850				6.975		
2.750	900	3.325	2.700	2.275	2.900	2.000	2.300	675	6.975

26.800									
6.975			12.850				6.975		
2.750	900	3.325	2.700	2.275	2.900	2.000	2.300	4.975	6.975



5階平面図 S=1/200



6階平面図 S=1/200

SCASLE	1:200	図面名称	5F・6F	図面番号
用紙サイズ	A3	団地名	吹屋町 団地	